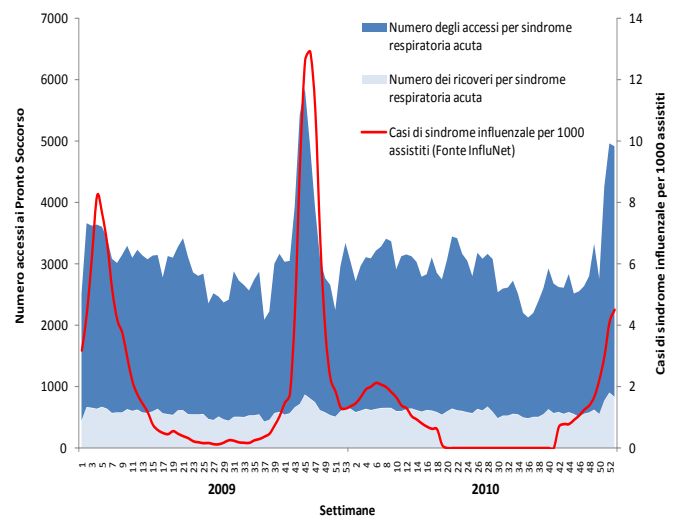
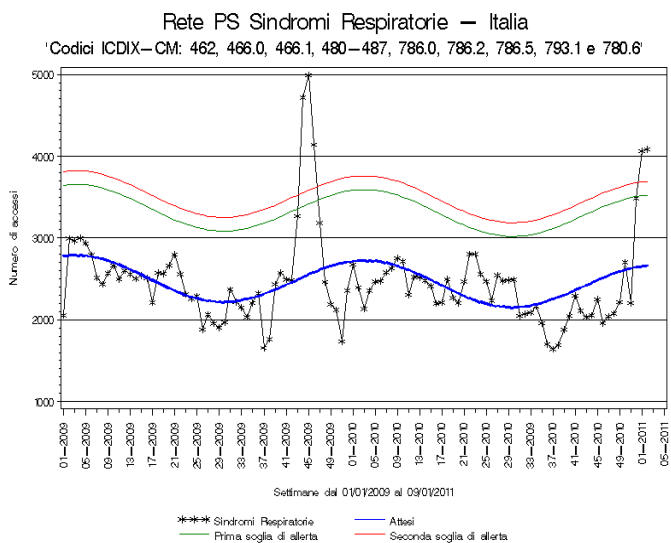


Sindromi respiratorie acute: nella 1^a settimana del 2011 il 9% di tutte le persone che si sono rivolte ai Pronto Soccorso (PS) è stato visitato per infezione respiratoria acuta. Di questi, il 20% è stato ricoverato. Questa settimana sono state superate entrambe le soglie di allerta per tutte le fasce di età (0-4, 15-44, 45-64, 65+), tranne che nei bambini e adolescenti di età compresa tra 5-14 anni.

Tabella riassuntiva

Regioni e P.A. che hanno aderito alla rete di sorveglianza		13/21 (62%)
Completezza del Sistema per la settimana corrente		13/13 (100%)
Andamento		Soglie di allerta
Totale degli accessi ai PS (tutte le cause)	Stabile	Superata la prima soglia di allerta
Accessi ai pronto soccorso per sindrome respiratoria acuta	In aumento	Superate entrambe le soglie di allerta
Numero di accessi ai PS per sindrome respiratoria acuta per tutte le età e per settimana		Accessi e ricoveri ai PS per sindrome respiratoria acuta ed incidenza delle sindromi similinfluenzali per settimana



Metodologia:

Il sistema di sorveglianza sindromica degli accessi di Pronto Soccorso (PS) per ARI si basa sulla trasmissione settimanale automatizzata dei dati relativi al totale degli accessi ai PS individuati dagli assessorati regionali alla Sanità (su specifica richiesta del ministero della Salute del 13 agosto 2009), dai quali vengono poi selezionati quelli che presentano in diagnosi principale almeno uno dei codici ICD IX-CM che definiscono una sindrome respiratoria acuta. Sulla base dei dati storici, inviati dai PS insieme alla loro adesione, viene stimata con un modello statistico di regressione una linea di base che rappresenta il numero di accessi attesi e due soglie di allerta. Ogni settimana i dati raccolti vengono confrontati con la linea di base calcolata dal modello, che permette di valutare l'andamento e l'eventuale superamento delle soglie di allerta.

Uno o più pronto soccorso sono stati identificati da 13 Regioni. Al mese di dicembre 2010, il sistema di sorveglianza riceve dati da 73 pronto soccorso distribuiti sul territorio nazionale come mostrato in Figura 1.



Figura 1 - Regioni partecipanti alla sorveglianza sindromica tramite accessi ai Pronto Soccorso.